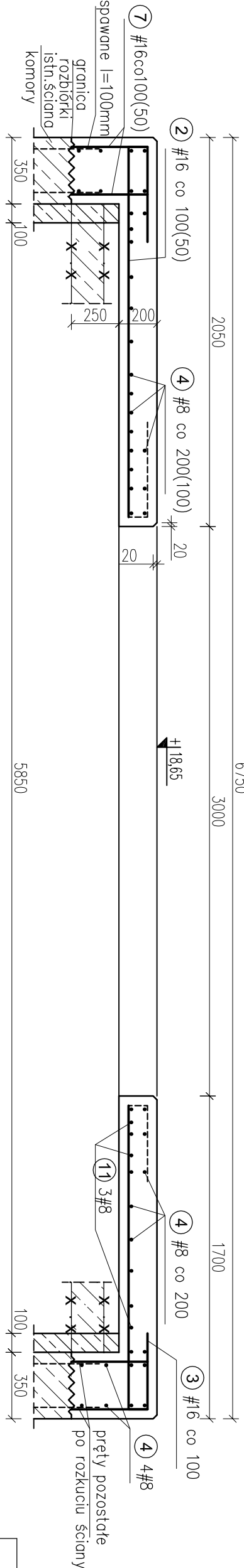
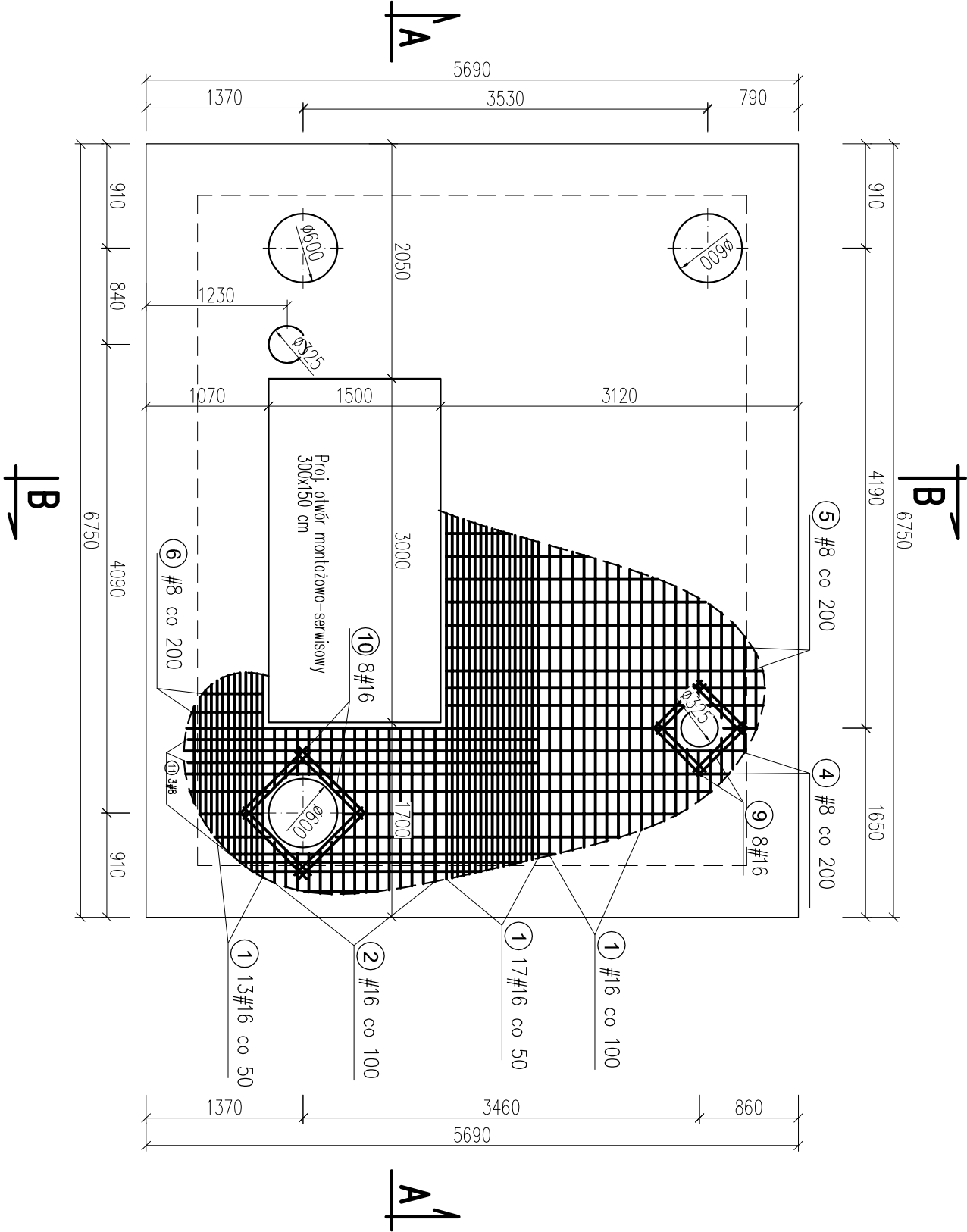


PRZEBUDOWA KOMORY K-510 – rysunek zbrojenia 1:25/50

A – A 1:25

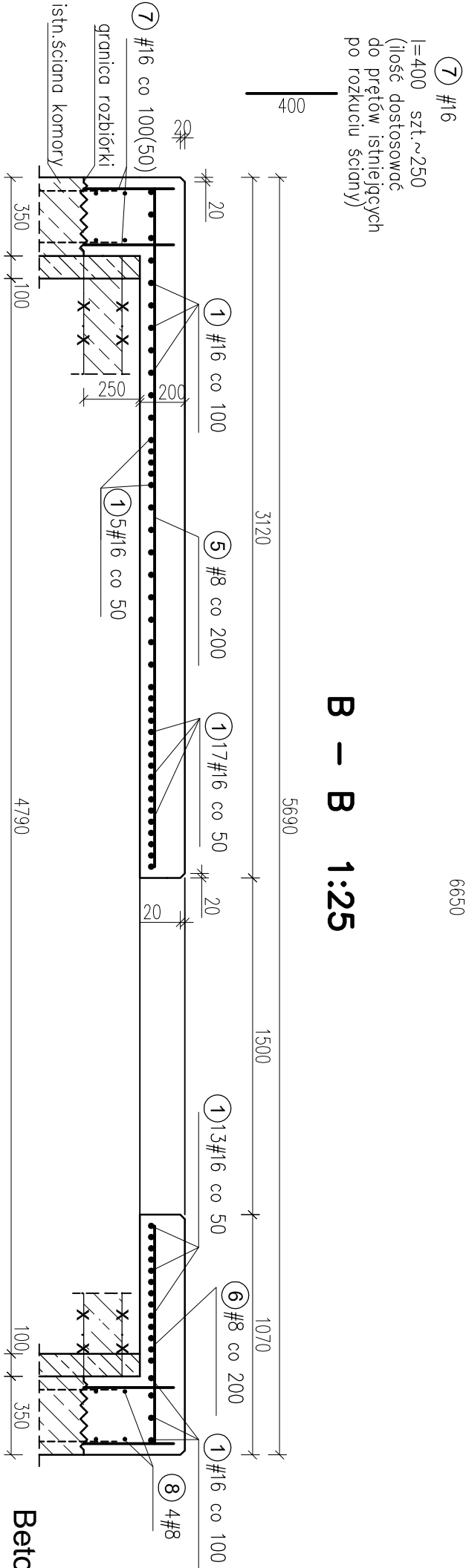
Widok z góry 1:50



Zestawienie stali

Nr	#	Długość pręt[mm]	Szt.	A-IIIIN #8	A-IIIIN #16
1	16	8250	58		478.5
2	16	2550	15	38.3	38.3
3	16	2100	15	31.5	31.5
4	8	5600	42	235.2	
5	8	3020	15	45.3	
6	8	960	15	14.4	
7	16	400	250		100.0
8	8	6650	8	53.2	
9	16	600	16		9.6
10	16	830	24		19.9
11	8	3000	3	9.0	
12	8	-	-	1250.0	
13	9	220	580		127.6
		Σ długości (m)		1676.9	805.4
		ciężar (kg/m)		0.395	1.580
		Σ ciężaru [kg]		662.4	1272.5
		Σ [kg]			1934.8

B – B 1:25



Beton  
Stal zbrojeniowa  
Stal profilowa (podest, drabiny) OH18N9

C30/37 XC4 XD1 XS1 XF1

BSt500S A-IIIN

Stal profilowa (podest, drabiny) OH18N9

Biuro Projektów <i>#tytulo-EKO</i> ul. Orna Pańska 10 81-225 Gdynia		Projektant:  <i>Witczak</i>		Inż. Roman Witczak upr. bud. GT-III-630/757/77 spec. konstrukcyjno-bud.	Data 04.2019r.
Inwestor: Uniwersytet Morski w Gdyni 81-225 GDYNIA, ul. Morska 81-87		Sprawdzający:  <i>G. Roman</i>		Inż. Grażyna Roman upr. bud. 266 Gd/73 spec. konstrukcyjno-inż.	
Adres inwestycji: Gdynia, ul. Morska, Komandorska, Grabowo, Działki ewidencyjne nr: 776, 777, 778, 883, 884, 885 obręb 0015 Grabówek					
Nazwa inwestycji:	Przebudowa sieci ciepłowniczej usytuowanej na terenie UMIG przy ul. Morskiej 81-87 w Gdyni				Skala 1:50/25
Nazwa opracowania:	Projekt konstrukcyjny dla sieci ciepłowniczej				
Stadium opracowania:	Projekt wykonawczy				
Nazwa rysunku:	PRZEBUDOWA KOMORY K-510 - rysunek zbrojenia				Nr rysunku K3
Rozwinięcie techniczne przedstawione na rysunku stanowi wydruk własności Biura Projektów HYDRO-EKO Sp. z o.o. Sp. k. Można ono być wykorzystywane i udostępniane innym osobom jedynie na podstawie pisemnego zezwolenia Właściciela Bura					
					Sit.

UWAGA: Pręty nr 1,2,3,4 i 5 dociąć odpowiednio do otworów